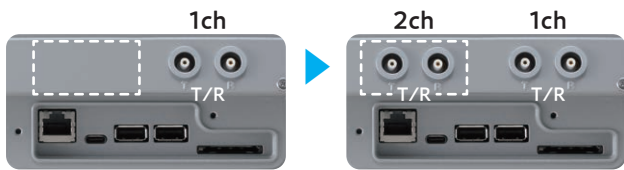
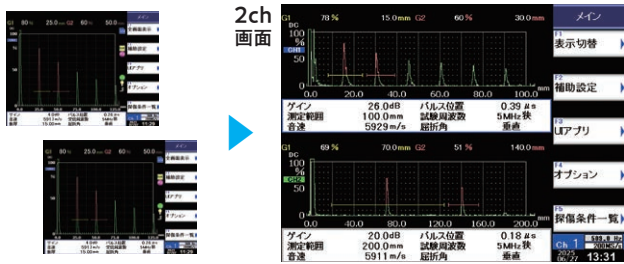


ハードウェアオプション

2ch機能

同期を取り、2ch同時探傷が可能に

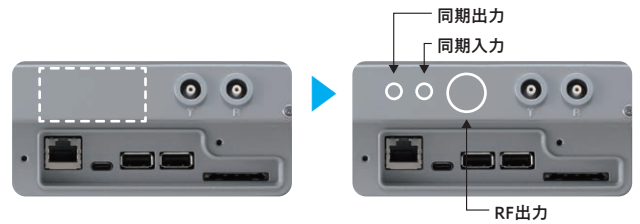
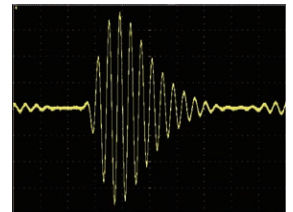
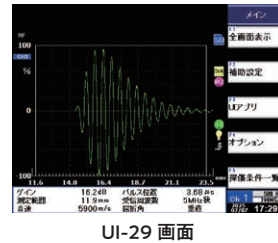
UI-29へ受受信基板を1枚増設、専用ソフトを搭載し2ch化することで同時励振が可能。サイクルタイムの短縮が図れます



RF出力機能

オシロスコープへの波形表示・解析が可能に

受信信号をオシロスコープへ出力、CSV化してデータ解析が可能



拡張機能

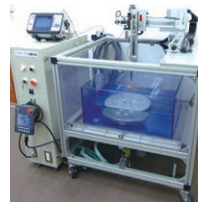
外部機器へ接続 機構装置との連動、アラームの視覚化、全波形収録などの用途に使用いただけます

UI-29と外部機器を接続し連動することで



画像化

接合部の剥離、内部の異物、ピンホール、割れなどの検査、内部を画像化

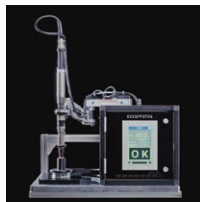


I/F仕様

- PI : 4ch
 - PO : 4ch
 - アナログ出力: 4ch
 - エンコーダー: 2軸2相
 - 同期出力: 1ch
 - 同期入力: 1ch
- UI-29本体へ外部拡張改造・ソフト搭載・専用ケーブル・端子台を付属

ボルト締結・連動制御

締結機器と組み合わせたリアルタイム軸力監視、コントローラ制御による連動が可能



アラーム・チャート出力

アラーム出力による検知やペンレコーダなどへ出力が可能



各部位名称

本体正面

- 1 プロテクタ
機器本体を衝撃からガード
- 2 ハンドストラップ取付金具
両サイド
- 3 7インチワイド液晶タッチパネル
- 4 パネルキー



4 パネルキー

- 5 写真キー
(ワンタッチで画像保存)
- 6 ファンクションキー
(各種コマンドの設定キー)
- 7 機能キー
(各種設定や数値入力キー)
- 8 矢印キー
(数値、ゲート等の変更キー)
- 9 ENTキー(確定キー)
- 10 ESCキー(取消キー)
- 11 電源キー(電源ON・OFFキー)

